

KRÁLOVÉHRADECKÁ MUZEJNÍ NOC 2026

pátek 22. 5. 2026 od 18 do 24 hodin

• Muzeum východních Čech v Hradci Králové • Galerie moderního umění v Hradci Králové • Hvězdárna a planetárium v Hradci Králové • Muzeum parních strojů • Museum bednářství Jaroslava Tománka • Železniční muzeum Výtopna Jaroměř • Informační centrum Obnovitelné zdroje a malá vodní elektrárna „Hučák“ v Hradci Králové • Muzeum České lékárny U Zlatého lva • Petrof Museum • Cabrio Gallery

Akce se koná s podporou města Hradec Králové a Královéhradeckého kraje. Vstup do všech zúčastněných muzeí a galerií zdarma. Mediálním partnerem je Český rozhlas Hradec Králové.



MUZEUM VÝCHODNÍCH ČECH V HRADCI KRÁLOVÉ

Eliščino nábřeží 465, 500 03 Hradec Králové 3
tel.: 495 512 391, 495 512 392
e-mail: info@muzeumhk.cz, www.muzeumhk.cz

MUSEUM



MUZEUM VÝCHODNÍCH ČECH V HRADCI KRÁLOVÉ

Letošní Muzejní noc bude hokejová! Můžete se těšit nejen na ryze hokejové výstavy "100 let ledního hokeje v Hradci Králové" a "Hokejová duše", ale i na všechny další výstavy. Před muzeem bude připravena řada aktivit s hokejovou tematikou, například střelba na brankáře, nebo výroba papírové přilby. Chybět nebude ani originální fotokoutek a stylové občerstvení. Přijďte s námi oslavit století hradeckého hokeje a taky zafandit s klubem Mountfield HK!



Nextbike je partnerem města Hradec Králové i Královéhradecké Muzejní noci 2026.

Díky podpoře města je možné využít k jízdě sdílené mechanické kolo a každá jízda do 15 minut je zdarma. Pro rychlý přesun mezi programy Muzejní noci 2026 získáte s kódem HKMN2026 další dvě jízdy zdarma. Stáhněte si aplikaci Nextbike — Kód vložte v aplikaci v sekci Peněženka — Přidat poukaz. Nebo naskenujte QR kód a voucher se vyplní automaticky.

GMU

GALERIE MODERNÍHO UMĚNÍ V HRADCI KRÁLOVÉ

Velké náměstí 139/140, 500 03 Hradec Králové
tel.: 495 512 538, e-mail: info@galeriehk.cz
www.galeriehk.cz



GALERIE MODERNÍHO UMĚNÍ V HRADCI KRÁLOVÉ

Navštivte aktuální krátkodobé výstavy a novou stálou expozici „České umění 20. století a jeho škatulky“, která přibližuje jednotlivé kategorie a pojmy — škatulky —, s nimiž se běžně setkáváme ve výstavách, odborných i popularizačních textech. V rámci doprovodného programu se od jedné velké škatulky ve foyer dostanete skrze expozici až k vlastní tvorbě. Bude jen na vás, do jaké „škatulky“ svůj výtvar následně zařadíte — jisté ale je, že se stane součástí společného díla, které během večera vznikne v prostorách galerie.



HVĚZDÁRNA A PLANETÁRIUM V HRADCI KRÁLOVÉ

Zámeček 456/30, 500 08 Hradec Králové
tel.: 495 264 087, 737 456 777
e-mail: astrohk@astrohk.cz, www.astrohk.cz

HVĚZDÁRNA
A PLANETÁRIUM
v Hradci Králové



HVĚZDÁRNA A PLANETÁRIUM V HRADCI KRÁLOVÉ

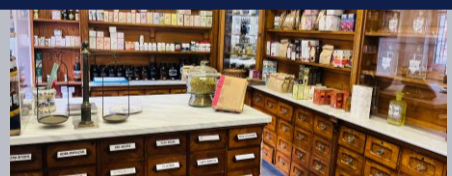
Hvězdárna a planetárium v Hradci Králové v rámci Muzejní noci otevře své brány v době od 18 do 24 hodin. Pokud bude jasná obloha, nahlédneme společně našimi novými i historickými dalekohledy do vesmíru nebo alespoň do okolí hvězdárny. Nalákat k návštěvě vás může i v Čechách nejstarší funkční malé Zeissovo projekční planetárium, které mnohé z vás vrátí zpět do dětských let. Nejen to na vás bude čekat na naší hvězdárně, a tak si přijďte užít spolu s námi noc pod hvězdami!



MUZEUM ČESKÉ LÉKÁRNY U ZLATÉHO LVA
Velké náměstí 29/39, 500 03 Hradec Králové
tel.: 737 384 913, 606 203 848 e-mail: muzeum@ipcnet.cz
www.ipcgroup.cz/muzeum

MUZEUM ČESKÉ LÉKÁRNY U ZLATÉHO LVA

Muzeum české lékárny U Zlatého lva na Velkém náměstí v Hradci Králové si pro vás v rámci Muzejní noci připravilo komentované prohlídky každou celou hodinu od 18 do 24 hodin. Každá prohlídka je určena pro skupinu zhruba 10 osob. Těšit se můžete na expozici historické lékárny, která přibližuje krásu a vývoj oboru farmacie. Seznámíte se historií lékáren od jejich počátku až po současnost, prohlédnete si obaly léků od počátku 20. století až po ty, které si mnozí ještě pamatují, a nahlédnete také do kanceláře vedoucího lékárníka s původním nábytkem. V poslední části se můžete těšit na malé překvapení.



svět:energie

Zažijte noční prohlídku Hučáku

Objevte v rámci Muzejní noci příběh vodní elektrárny Hučák v atmosféře, kterou přes den nepoznáte. Nádherně osvětlená secesní budova láká na historické prohlídky od 18 do 24 hodin.

Kontakt
E-mail: infocentrum.oze@cez.cz
Tel.: 492 122 660

Vstup zdarma

ČISTÁ
ENERGIE
ZÍTRKA

www.svetenergie.cz/hucak





MUSEUM BEDNÁŘSTVÍ JAROSLAVA TOMÁNKY
Praskačka 129, 503 33, tel.: 774 114 737
e-mail: pavel-tomanek@seznam.cz
www.museumbednarstvi.cz



MUSEUM BEDNÁŘSTVÍ JAROSLAVA TOMÁNKY

Přijďte se vrátit o století zpátky do časů, kdy vlaky jezdily na páru, telefony měly dlouhou šňůru, kdy se psalo na psacích strojích a kdy práce byla ještě pořádná dřina. Zjistěte, co má společného máslo s bednářstvím, jak se počítal objem sudů a kádí a čím se liší různé druhy hoblíků. Odpovědi nejen na tyto otázky se dozvíte v našem Museu v Praskačce, kde si prohlédnete bednářskou dílnu s výrobky různých velikostí a typů včetně historických dokumentů, předmětů, včetně nově získaných bednářských strojů a nářadí. Vezměte do ruky hoblík, vrták či závitnici a vyzkoušejte si práci se dřevem, na oběžnici si tradičním způsobem vyrobte duhu nebo šindel nebo třeba dřeváky. Své znalosti o řemesle si ověřte v pracovních listech, které jsou připraveny ve třech obtížnostech. Od 16 hodin se bude konat oslava výročí 100 let řemesla u Tománků, která nabídne náhled do historie práce se dřevem.

Vlakové spojení: odjezd z Hradce Králové hl. n. (směr Chlumec n. C.) v 17:35, 18:35, 21:02, 22:40, zpět z Praskačky: 19:16, 21:09
Autobusové spojení: odjezd z Hradce Králové Terminál HD linka 109 (směr Lázně Bohdaneč) v 17:35, 19:35, zpět z Praskačky: 19:20

VÝTOPNA JAROMĚŘ

Nádražní 227, Pražské Předměstí, 551 01 Jaroměř
tel.: 731 489 411, e-mail: predseda@vytopnajaromer.cz,
www.vytopnajaromer.cz, FB: facebook.com/VytopnaJaromer



ŽELEZNIČNÍ MUZEUM VÝTOPNA JAROMĚŘ

Zažijte noc s lokomotivami ve Výtopně Jaroměř! Od 17 do 22 hodin se můžete těšit na předváděcí jízdy lokomotiv, netradiční prohlídky a rozsvícení návštěvníků a lokomotiv. Občerstvení bude zajištěno. Z Hradce Králové do Jaroměřě bude vypraven zvláštní vlak, který bude v provozu i o víkendu. Muzeum bude přístupné za dobrovolné vstupné, ve vlaku platí ceník pořadatele.



MUSEUM PARNÍCH STROJŮ

Na Hrázce 363, 500 09 Nový Hradec Králové
e-mail: jan.tomek@seznam.cz



MUSEUM PARNÍCH STROJŮ

Před domem v ulici Na Hrázce nelze přehlédnout deset a půl tuny vážící parní stroj z cukrovaru Syrovátka. V Industriálním pavilonu pak uvidíte stacionární parní lokomobilu od výrobce Umrath Praha (r. v. 1905) a mnoho dalších skvostů a rarit. A letošní novinka? Přírůstkem do muzea je stojatý dvouválcový parní stroj, který v Holandsku poháněl na lodi plovoucí korečkové rypadlo. To hloubilo vodní kanály. A už jste slyšeli příběh o vypátraném a kompletně zrenovovaném parním stroji, který léta chyběl kotli z nádražní parní vodárny? Ne? Tak vezměte své přátele, rodinu a přijďte. Během prohlídky uvidíte i sbírku téměř 160 modelů parních strojů, které vyráběly německé hračkařské továrny a šikovné ruce našich pradědů.



PETROF Museum

Eliščino nábř. 626, 500 03 Hradec Králové
telefon: 727 827 947, e-mail: info@petrofmuseum.cz,
www.petrofmuseum.cz

PETROF Museum

Zažijte noc v muzeu s hudebním zážitkem. Můžete se těšit na více než 160 let historie značky PETROF v moderním kabátku. Poslechnete si audio průvodce formou vyprávění Antonína Petrofa. Na vlastní oči uvidíte nejstarší klavír z roku 1865 i futuristické pianino Magic Egg. Vyzkoušíte si unikátní audiovizuální prvek, který promění tóny vaší hry v abstraktní obraz. Expozici PETROF Museum najdete v budově Infocentra na Eliščině nábřeží a své brány otevře v době od 18 do 23 hodin. Prohlídky začínají v každou celou hodinu, kapacita je 30 osob a poslední prohlídka začne ve 22 hodin. Doporučujeme včasnou rezervaci přes www.hkpoint.cz. Chytrý telefon a sluchátka vám umocní zážitek z expozice. Těšíme se na společnou noc v expozici PETROF Museum.



CABRIO GALLERY

Dobřenice 220, 503 25 Dobřenice
Telefon: 603 272 710, e-mail: kalina@cabrio.cz
www.cabrio.cz



CABRIO GALLERY

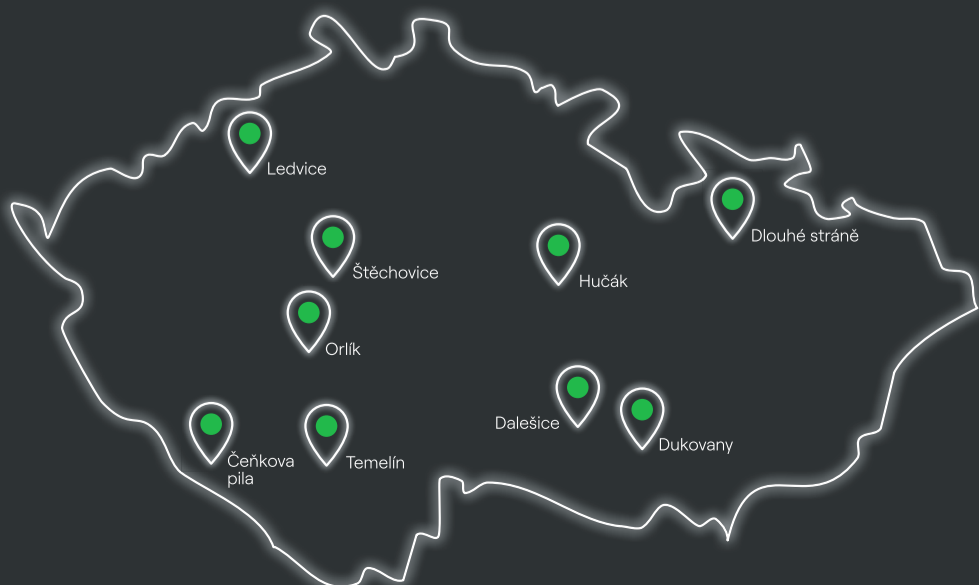
Od 15 do 24 hodin vás zveme do jedinečné PIT LANE třinácti československých formulových monopostů z let 1965–1992. Součástí expozice jsou sportovní, závodní vozidla a kabriolety značek Porsche, Mercedes-Benz, Aero, OS-KAR, MTX, Škoda a motocykly značky JAWA a ČZ. Nenechte si ujít komentované prohlídky expozice v 19, 21 a ve 23 hodin, kterými vás provede Pavel Kalina. Součástí bude také autentický start formulového monopostu. Připraveno bude také občerstvení i posezení v klubovně Jirky Pollaka po celou dobu akce. Samozřejmostí je bezbariérový přístup včetně toalet.



svět:energie

Vydejte se za poznáním

Objevte fascinující svět energie na vlastní oči v infocentrech Skupiny ČEZ po celé republice.



www.svetenergie.cz/infocentra