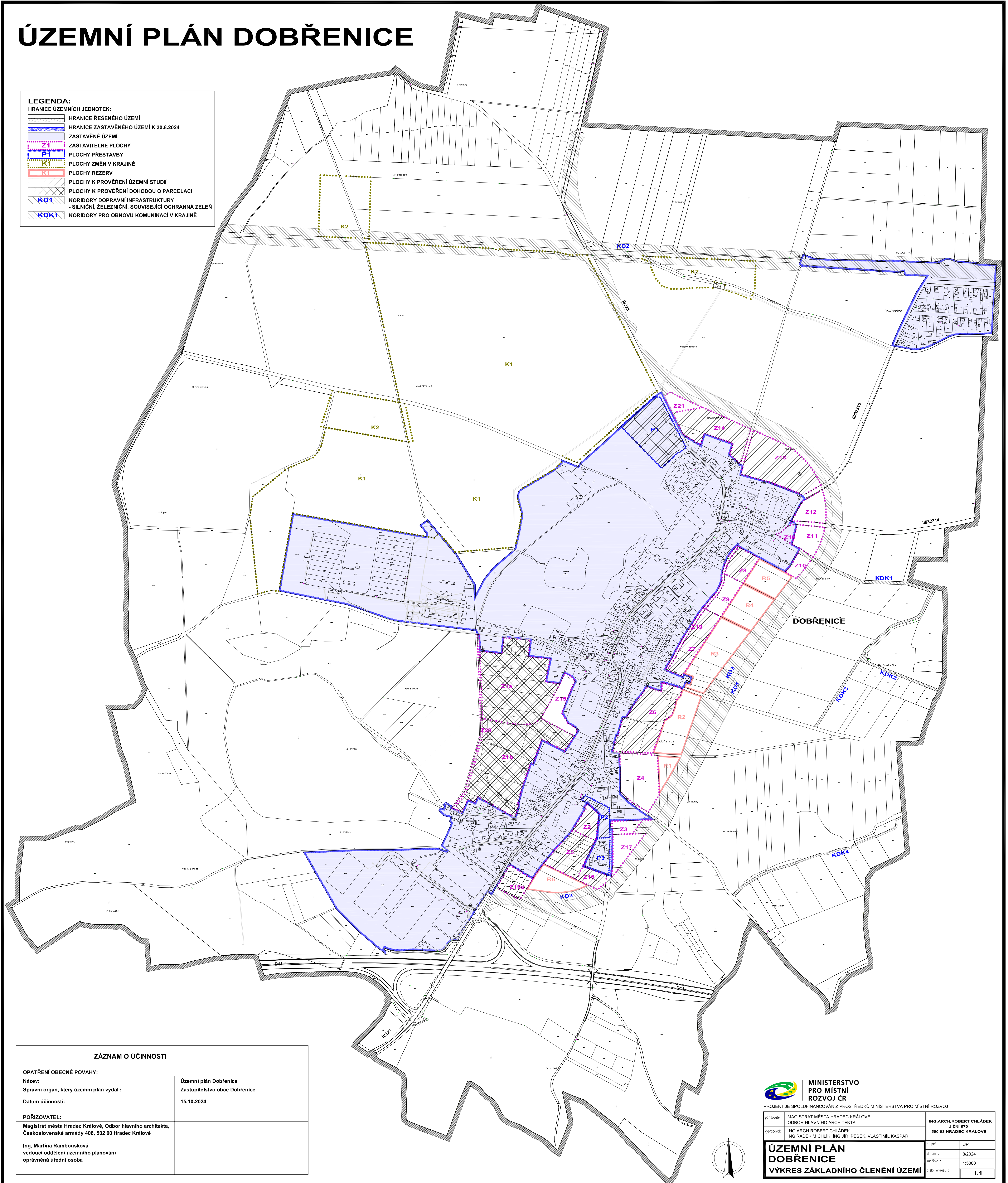


# ÚZEMNÍ PLÁN DOBŘENICE

## LEGENDA:

### HRANICE ÚZEMNÍCH JEDNOTEK:

- HRANICE ŘEŠENÉHO ÚZEMÍ
- HRANICE ZASTAVĚNÉHO ÚZEMÍ K 30.8.2024
- ZASTAVĚNÉ ÚZEMÍ
- ZASTAVITELNÉ PLOCHY
- PLOCHY PŘESTAVBY
- PLOCHY ZMĚN V KRAJINĚ
- PLOCHY REZERV
- PLOCHY K PROVĚŘENÍ ÚZEMNÍ STUDIÍ
- PLOCHY K PROVĚŘENÍ DOHODOU O PARCELACI
- KORIDORY DOPRAVNÍ INFRASTRUKTURY - SILNIČNÍ, ŽELEZNIČNÍ, SOUVISEJÍCÍ OCHRANNÁ ZELEN'
- KORIDORY PRO OBNOVU KOMUNIKACÍ V KRAJINĚ



### ZÁZNAM O ÚČINNOSTI

#### OPATŘENÍ OBCENÉ POVAHY:

Název: Územní plán Dobřenič  
Správní orgán, který územní plán vydal: Zastupitelstvo obce Dobřenič  
Datum účinnosti: 15.10.2024

#### PORÍZOVATEL:

Magistrát města Hradec Králové, Odbor hlavního architekta,  
Československé armády 408, 502 00 Hradec Králové

Ing. Martina Rambousková  
vedoucí oddělení územního plánování  
oprávněná úřední osoba



MINISTERSTVO  
PRO MÍSTNÍ  
ROZVOJ ČR

PROJEKT JE SPOLUFINANCOVÁN Z PROSTŘEDKŮ MINISTERSTVA PRO MÍSTNÍ ROZVOJ

pořizovatel: MAGISTRÁT MĚSTA HRADCE KRÁLOVÉ  
ODBOR HLAVNÍHO ARCHITEKTA  
vypracoval: ING. ARCH. ROBERT CHLÁDEK  
ING. RADEK MIČULIK, ING. JIRÍ PEŠEK, VLASTIMIL KAŠPAR

ING. ARCH. ROBERT CHLÁDEK  
JIŽNÍ 870  
500 03 HRADEC KRÁLOVÉ

ÚZEMNÍ PLÁN  
DOBŘENICE  
VÝKRES ZÁKLADNÍHO ČLENĚNÍ ÚZEMÍ

stupeň: ÚP  
datum: 8/2024  
měřítko: 1:5000  
toto výkresu: 1.1

